

Memoria de la madre y del bebé

Muchos organismos marinos fueron una vez parte del zooplancton cuando eran "bebés". Estas son sus etapas larvarias y después de una serie de metamorfosis, se desarrollan en sus formas adultas, que permanecen libres.

nadan o se adhieren a sustratos, volviéndose sésiles

En este juego de memoria, en lugar de buscar cartas que "me gustan" para que coincida, los estudiantes coincidirán con la forma adulta de un organismo, la "madre", con su forma larval, el "bebé". De esta manera, conocerán las diferentes etapas larvarias de algunos organismos marinos comunes que encontrarán en la playa.



Si es posible, presenta a los estudiantes al zooplancton. Las muestras se pueden obtener utilizando una red de plancton con un tamaño de malla de 200 - 250 μm . Examina las muestras bajo el microscopio o binoculares. Es posible que los estudiantes no vean todas las etapas larvales utilizadas en este juego.

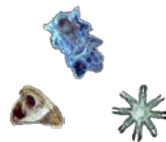
Requerimientos:

Número de jugadores: 2 – 4 jugadores; Tiempo de juego: aprox. 20 minutos;

Edad (10+)

Prepara las cartas:

1. Imprime las tarjetas a doble cara en papel A4, con 6 páginas en cada lado. Lamina el papel y corte las tarjetas individuales.



Cómo jugar:

1. Mezcla las cartas y colócalas boca abajo sobre la mesa. Puedes organizarlas de la forma que desees: filas, círculos o ningún orden.
2. El jugador inicial da la vuelta a 2 cartas. Si las 2 cartas coinciden (madre y bebé), él se queda con la pareja. Un jugador puede girar las cartas con la frecuencia que encuentre relaciones.
3. Si las cartas no coinciden, se vuelven a dar vuelta y comienza el siguiente jugador.
4. El juego termina cuando todas las cartas han sido relacionadas.
5. El ganador del juego es el jugador con más parejas.

