

Què pots trobar creixent en els discs?

Filtradors

Aquests són els animals més comuns que et trobaràs en els teus discs. Es filtradors sèssils (estacionaris) mouen l'aigua en els seus cossos a través d'estructures especials com els cilis, que filtren les partícules de menjar suspeses a l'aigua. Els filtradors errants neden activament o creen corrents amb els seus apèndixs per moure l'aigua cap a les seves "boques".



Balanus sp.

Filum: Arthropoda
Nom comú: Glà de mar

Dieta: Plàncton i detrit
Reclutament: finals de primavera a finals de tardor

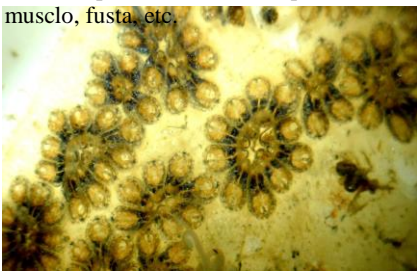
Altres: organismes persistents incrustants; creixen en tot tipus de substrat dur



Polydora sp.

Filum: Annelida
Nom comú: Polydora

Dieta: Detrit
Reclutament: tot l'any
Altres: També s'alimenten de plàncton; túnels de pedra calcàrea, closques de musclo, fusta, etc.



Botryllus schlosseri

Filum: Chordata
Nom comú: Estrella daurada

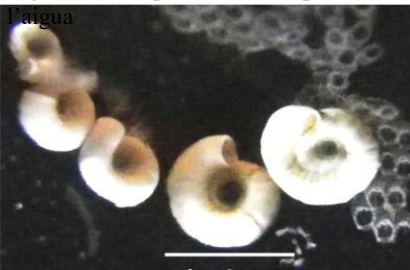
Dieta: Plàncton i detrit
Reclutament: Estiu
Altres: els individus formen colònies en forma d'estrella
v.022018



Mytilus edulis

Filum: Mollusca
Nom comú: Musclo blau

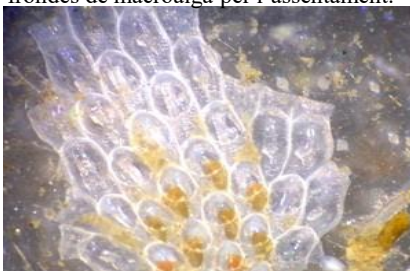
Dieta: Plàncton
Reclutament: De principis a finals d'estiu
Altres: Alta capacitat de filtratge per això a vegades es usa per millorar la qualitat de



Spirorbis spirorbis

Filum: Annelida
Nom comú: Spirorbis

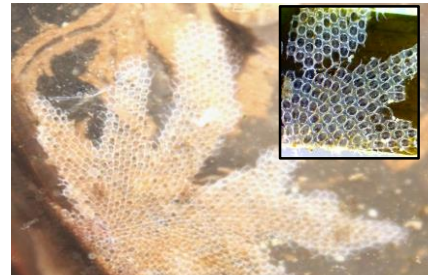
Dieta: Plàncton i detrit
Reclutament: Depèn de la temperatura
Altres: Principalment marins; prefereix frondes de macroalga per l'assentament.



Clavelina lepadiformis

Filum: Chordata
Nom comú: Bombeta de mar

Dieta: Plàncton i detrit
Reclutament: Estiu
Altres: Creix ràpid a la primavera però pot deprimir a l'hivern.



Electra sp.

Filum: Bryozoa
Nom comú: Electra
Dieta: Majoritàriament fitoplàncton
Reclutament: Finals d'estiu a principis de tardor

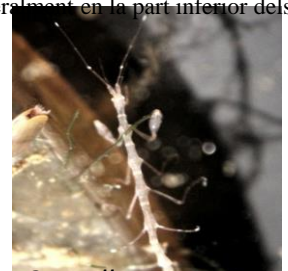
Altres: Creixen en molts tipus de substrats durs incloent frondes de macroalgues.



Ciona intestinalis

Filum: Chordata
Nom comú: Ciona intestinalis

Dieta: Plàncton i detrit
Reclutament: De principis a finals d'estiu
Altres: pot aparèixer en grans quantitats generalment en la part inferior dels discs.



Caprella sp.

Filum: Arthropoda
Nom comú: Caprella
Dieta: Plàncton i detrit
Reclutament: Estiu

Altres: pot també ser un depredador o herbívor; espècies oportunistes

